

CỘNG HOÀ XÃ HỘI CHỦ NGHĨA VIỆT NAM  
Độc lập - Tự do - Hạnh phúc

**ĐƠN XIN BẢO MẬT GIẤY CHỨNG NHẬN  
QUYỀN SỬ DỤNG ĐẤT**

Kính gửi: UBND phường Hoài Xuân

Tôi tên: **NGUYỄN THỊ AN** Sinh năm 1952  
Hộ khẩu thường trú: khu phố Song Khánh, phường Hoài Xuân, thị xã Hoài Nhơn,  
tỉnh Bình Định  
Nghề nghiệp: Nông  
Kính trình quý cấp một việc như sau:

Tôi được Nhà nước đã cấp giấy chứng nhận quyền sử dụng đất, quyền sở hữu nhà ở và tài sản khác gắn liền với đất tại các thửa đất số 144, tờ bản đồ số 18, diện tích 518m<sup>2</sup> loại đất trồng lúa, số vào sổ cấp GCN CH 00579 và thửa đất số 219, tờ bản đồ số 18, diện tích 828m<sup>2</sup>, loại đất trồng lúa, số vào sổ cấp GCN CH 00581 (bản đồ VN 2000). Vừa qua tôi có sửa chữa nhà, thì phát hiện mất giấy chứng nhận QSD đất tại các thửa đất nêu trên.

Nay tôi làm đơn này nhờ quý cấp tạo điều kiện xác nhận giấy chứng nhận tôi đã mất để tôi được cấp lại giấy chứng nhận QSD đất. Theo trình bày trên của tôi là đúng sự thật nếu sai thì tôi xin chịu hoàn toàn trách nhiệm trước pháp luật.

Trong khi chờ đợi tôi không có gì hơn xin thành thật cảm ơn.

Hoài Xuân, ngày tháng năm 2023  
**Người làm đơn**

*Phạm Thị Cẩm*

*Phạm Thị Sinh*

*Phạm Thị Chung*

*Phạm Đình Tú*

*Phạm Thị Thọ*

*Phạm Thị Như Ý*

*Nguyễn Thị An*

CỘNG HÒA XÃ HỘI CHỦ NGHĨA VIỆT NAM  
Độc lập - Tự do - Hạnh phúc

**BẢN SAO**



## GIẤY CHỨNG NHẬN QUYỀN SỬ DỤNG ĐẤT

### QUYỀN SỞ HỮU NHÀ Ở VÀ TÀI SẢN KHÁC GẮN LIỀN VỚI ĐẤT

I. Người sử dụng đất, chủ sở hữu nhà ở và tài sản khác gắn liền với đất:

Ông: **Phạm Đình Trọng**

Sinh năm: 1947

Địa chỉ thường trú: Song Khánh, Hoài Xuân, Hoài Nhơn, Bình Định.

Và bà: **Nguyễn Thị An**

Sinh năm: 1952

Địa chỉ thường trú: Song Khánh, Hoài Xuân, Hoài Nhơn, Bình Định.

CMND số: 210609746

CMND số: 210609803

Ngày, tháng	Nội dung thay đổi và cơ sở pháp lý	Xác nhận của cơ quan có thẩm quyền

Mã vạch

BK 339432

Người được cấp Giấy chứng nhận không được sửa chữa, tẩy xóa hoặc bỏ sung bất kỳ nội dung nào trong Giấy chứng nhận; khi bị mất hoặc hư hỏng Giấy chứng nhận phải khai báo ngay với cơ quan cấp Giấy.



11-07-2023

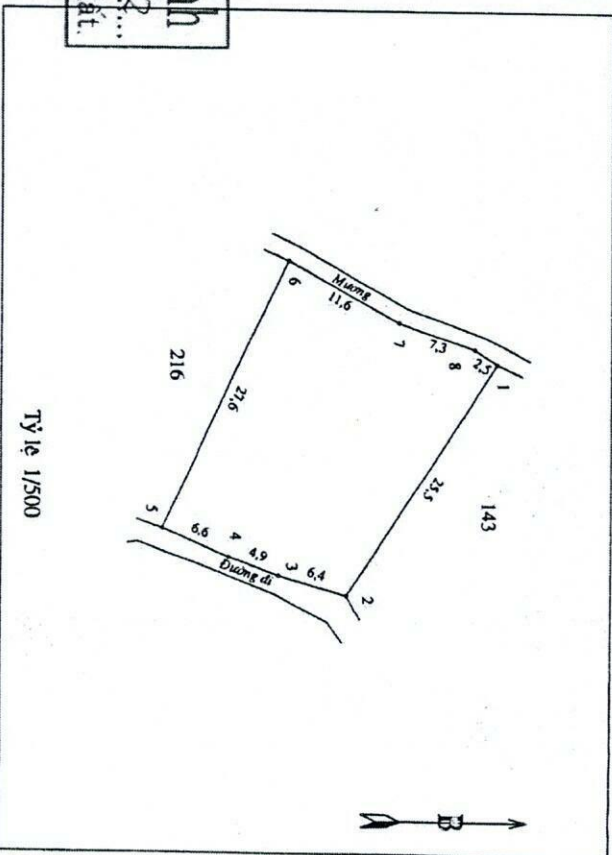
II. Thừa đất, nhà ở và tài sản khác gắn liền với đất:

1. Thừa đất:

- a) Thừa đất số: 144, tờ bản đồ số: 18,
  - b) Địa chỉ: Song Khánh, Hoài Xuân, Hoài Nhơn, Bình Định,
  - c) Diện tích: 518m<sup>2</sup>, (bằng chữ: Năm trăm mười tám mét vuông),
  - d) Hình thức sử dụng: riêng: 518m<sup>2</sup>, chung: không m<sup>2</sup>,
  - d) Mục đích sử dụng: Đất trồng lúa,
  - e) Thời hạn sử dụng: Đến ngày 15/10/2013,
  - g) Nguồn gốc sử dụng: Nhà nước giao đất không thu tiền sử dụng đất.
2. Nhà ở: -/-
  3. Công trình xây dựng khác: -/-
  4. Rừng sản xuất là rừng trồng: -/-
  5. Cây lâu năm: -/-
  6. Ghi chú:  
(Cấp đổi theo tiêu chuẩn Quốc gia VN 2000)

Sao y đúng với bản chính  
 Ngày... 05/1/2023... Năm 20 23...  
 Văn Phòng ĐKQSD đất.

III. Sơ đồ thửa đất, nhà ở và tài sản khác gắn liền với đất:



Tỷ lệ 1/500

IV. Những thay đổi sau khi cấp giấy chứng nhận

Ngày, tháng	Nội dung thay đổi và cơ sở pháp lý	Xác nhận của cơ quan có thẩm quyền
	<b>GIÁM ĐỐC</b>	

Hoài Nhơn, ngày 07 tháng 5 năm 2012 *pru*  
 TM. ỦY BAN NHÂN DÂN HUYỆN HOÀI NHƠN

Số vào sổ cấp GCN: CH 00579.

CỘNG HÒA XÃ HỘI CHỦ NGHĨA VIỆT NAM  
Độc lập - Tự do - Hạnh phúc

**BẢN SAO**



# GIẤY CHỨNG NHẬN QUYỀN SỬ DỤNG ĐẤT

## QUYỀN SỞ HỮU NHÀ Ở VÀ TÀI SẢN KHÁC GẮN LIỀN VỚI ĐẤT

I. Người sử dụng đất, chủ sở hữu nhà ở và tài sản khác gắn liền với đất:

Ông: **Phạm Đình Trọng** CMND số: 210609746  
Sinh năm: 1947  
Địa chỉ thường trú: Song Khánh, Hoài Xuân, Hoài Nhơn, Bình Định.  
Và bà: **Nguyễn Thị An**  
Sinh năm: 1952 CMND số: 210609803  
Địa chỉ thường trú: Song Khánh, Hoài Xuân, Hoài Nhơn, Bình Định.

Ngày, tháng	Nội dung thay đổi và cơ sở pháp lý	Xác nhận của cơ quan có thẩm quyền

Mã vạch

BK 339431

Người được cấp Giấy chứng nhận không được sửa chữa, tẩy xóa hoặc bổ sung bất kỳ nội dung nào trong Giấy chứng nhận, khi bị mất hoặc hư hỏng Giấy chứng nhận phải khai báo ngay với cơ quan cấp Giấy.



II. Thừa đất, nhà ở và tài sản khác gắn liền với đất:

1. Thừa đất:

- a) Thừa đất số: 219, tờ bản đồ số: 18,
  - b) Địa chỉ: Song Khánh, Hoài Xuân, Hoài Nhơn, Bình Định,
  - c) Diện tích: 828m<sup>2</sup>, (bằng chữ: Tám trăm hai mươi tám mét vuông),
  - d) Hình thức sử dụng: riêng: 828m<sup>2</sup>, chung: không m<sup>2</sup>,
  - e) Mục đích sử dụng: Đất trồng lúa,
  - f) Thời hạn sử dụng: Đất ngày 15/10/2013,
  - g) Nguồn gốc sử dụng: Nhà nước giao đất không thu tiền sử dụng đất.
2. Nhà ở: -/-
3. Công trình xây dựng khác: -/-
4. Rừng sản xuất là rừng trồng: -/-
5. Cây lâu năm: -/-
6. Ghi chú:
- (Cấp đổi: theo tiêu chuẩn Quốc gia VN 2000)

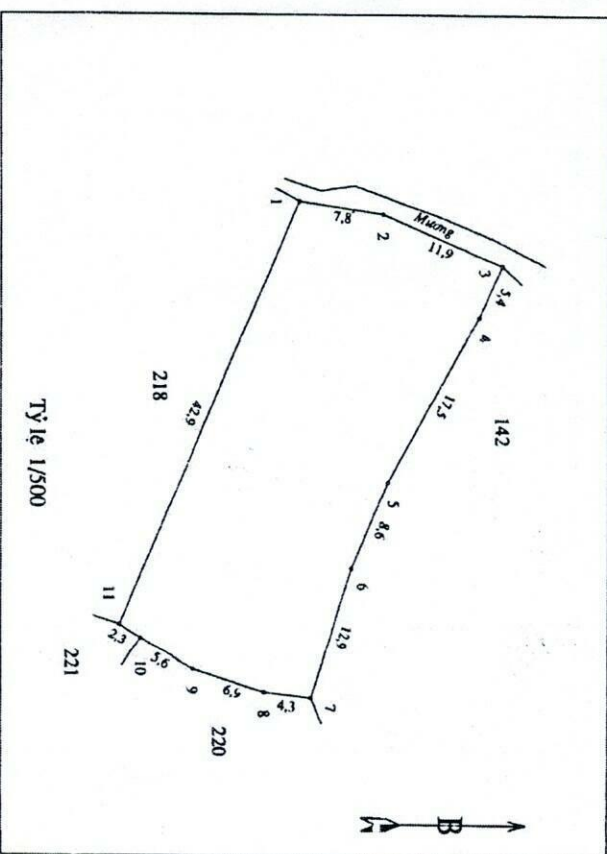
Sao y đúng với bản chính  
 Ngày...09.../...5... Năm 20...12...  
 Văn Phòng ĐKQSD đất.

Hoài Nhơn, ngày 07 tháng 5 năm 2012 pm  
 TM. ỦY BAN NHÂN DÂN HUYỆN HOÀI NHƠN

Số vào sổ: 119 GCN: CH 00581.

*(Handwritten signature and stamp)*

III. Sơ đồ thửa đất, nhà ở và tài sản khác gắn liền với đất:



Ngày, tháng	IV. Những thay đổi sau khi cấp giấy chứng nhận	
	Nội dung thay đổi và cơ sở pháp lý	Xác nhận của cơ quan có thẩm quyền
	<p>GIÁM ĐỐC</p> <p><i>(Handwritten signature)</i></p> <p><i>(Handwritten signature: Nguyễn Thành Sơn)</i></p> <p><i>(Official stamp: PHÒNG TÀI NGUYÊN VÀ MÔI TRƯỜNG, VĂN PHÒNG ĐĂNG KÝ QUẢN LÝ ĐẤT ĐAI, HUYỆN HOÀI NHƠN, TỈNH BÌNH ĐỊNH)</i></p>	